

Mapa sensoryczna

Galerii Miejskiej Arsenał
w Poznaniu

Wstęp

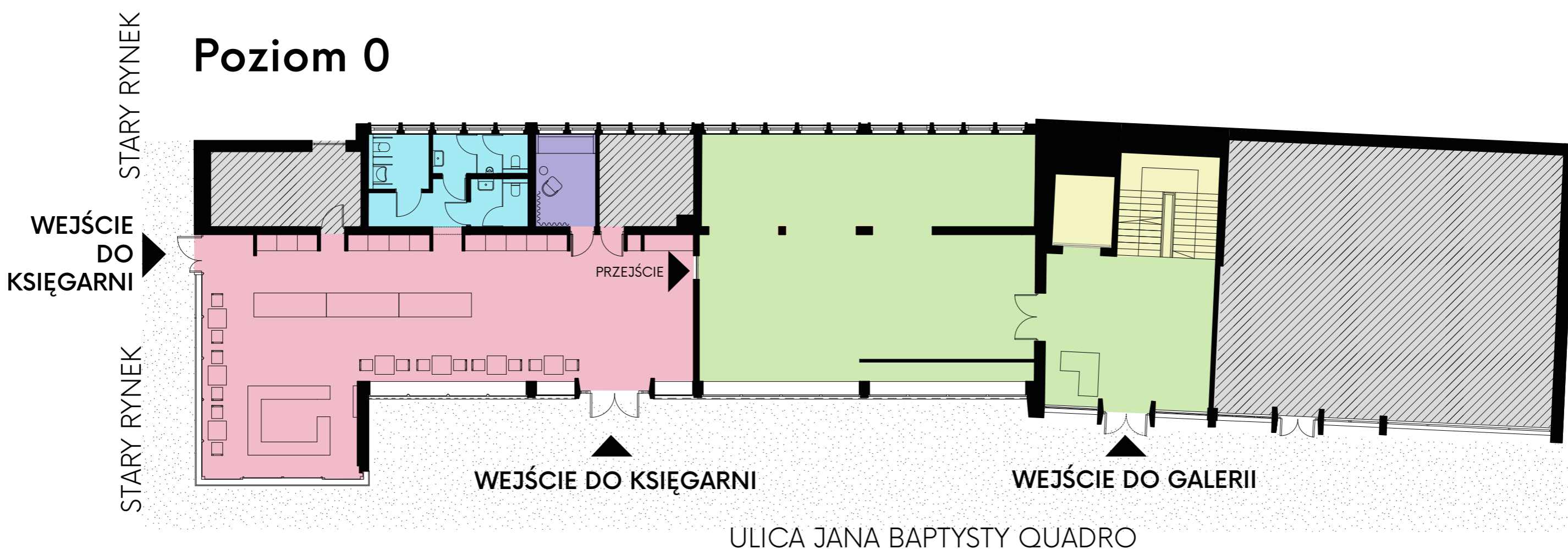
Możesz skorzystać z Mapy Sensorycznej, aby zidentyfikować przyjazne sensorycznie przestrzenie w galerii, poznać komunikację między poziomami oraz lokalizację księgarni czy toalet. Użyj jej także jako przewodnika do znalezienia pokoju ciszy. **Pamiętaj, że każda wystawa zmienia wizualnie część wystawienniczą.** W celu sprawdzenia mapy sensorycznej aktualnej wystawy otwórz mapę dedykowaną danej wystawie. Mapy znajdują się w zakładce **Dostępność - Osoby neuroróżnorodne.**

komunikacja i podział na funkcje

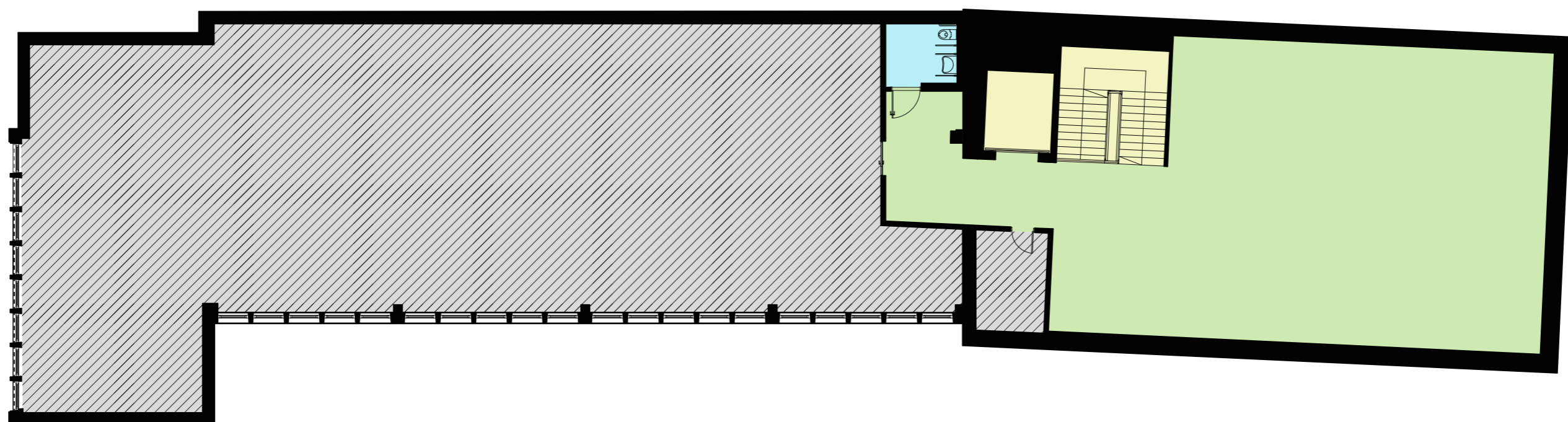
LEGENDA:

- galeria
- księgarnia, kawiarnia
- komunikacja
- toalety
- pokój ciszy
- poza obszarem zwiedzania

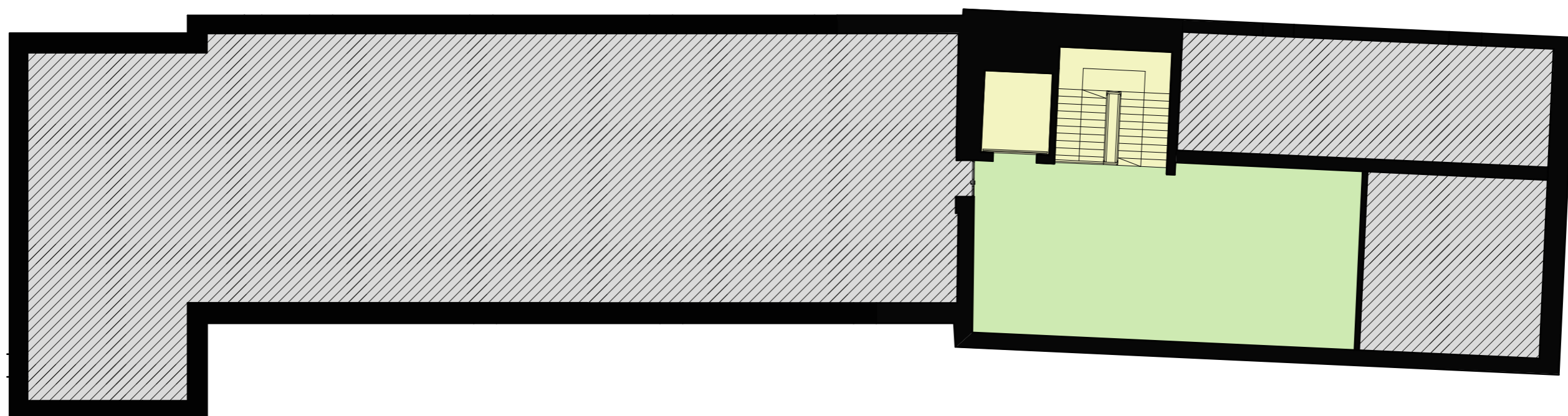
Poziom 0



Poziom +1










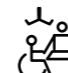



Poziom -1

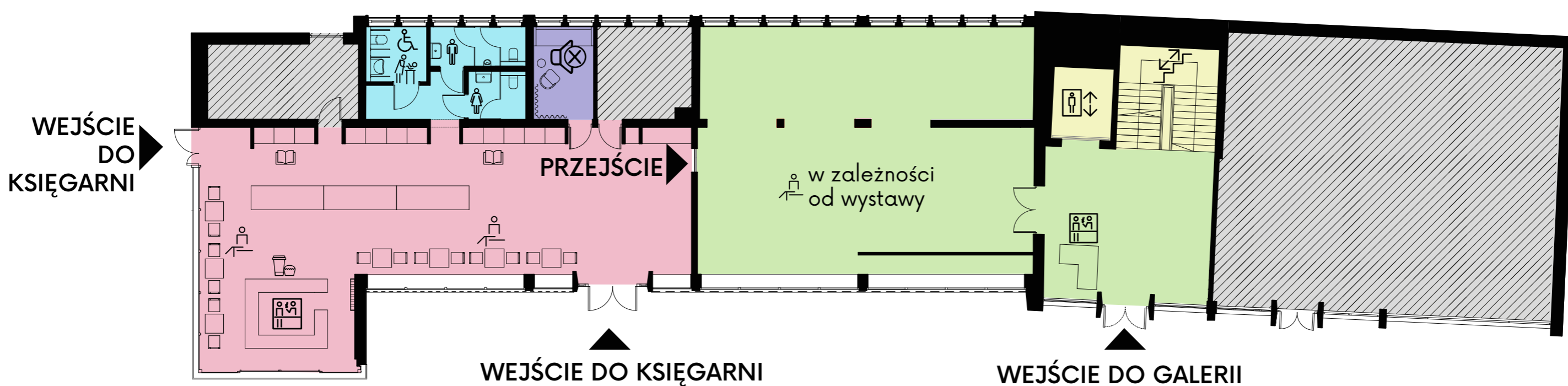


punkty informacyjne elementy trwałe

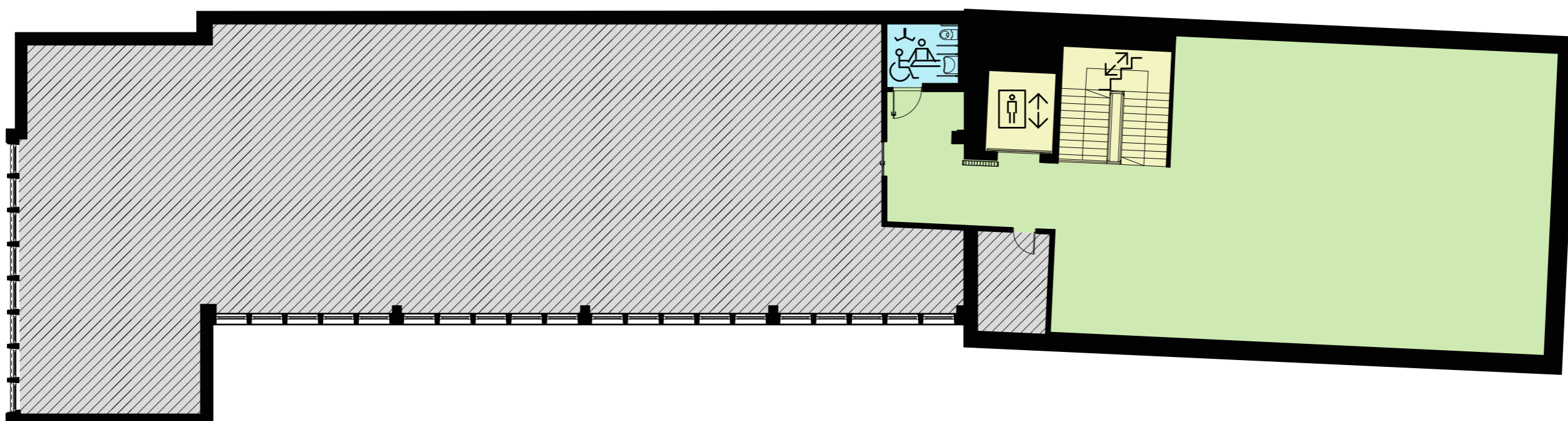
LEGENDA:

- | | |
|--|--|
|  schody |  regały z książkami |
|  winda |  miejsca siedzące |
|  informacja |  kawiarnia |
|  toaleta |  pokój ciszy |
|  toaleta dostępna | |
|  komfortka | |
|  przewijak | |

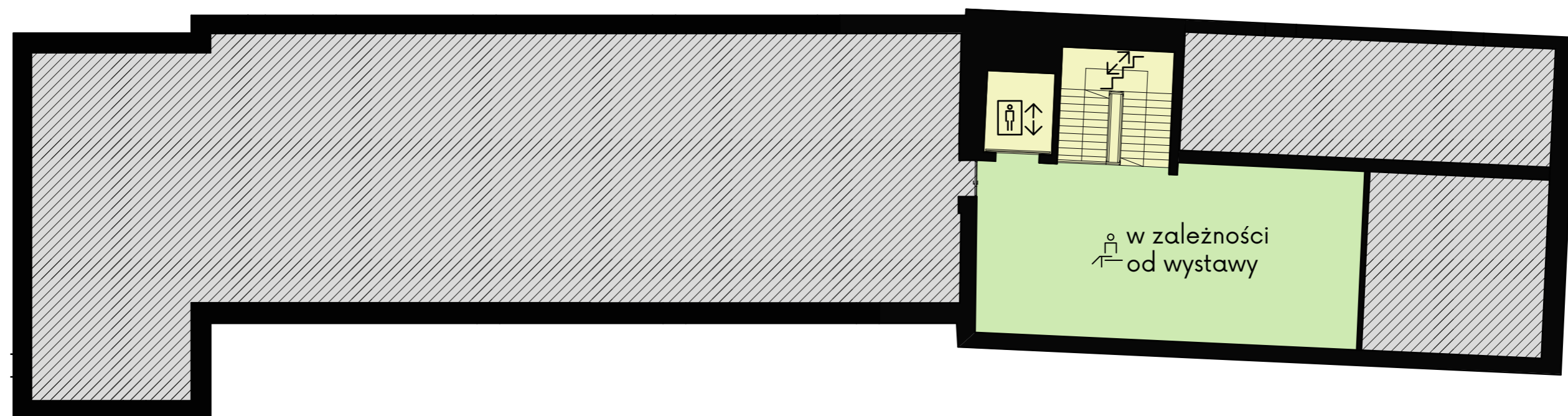
Poziom 0



Poziom +1



Poziom -1

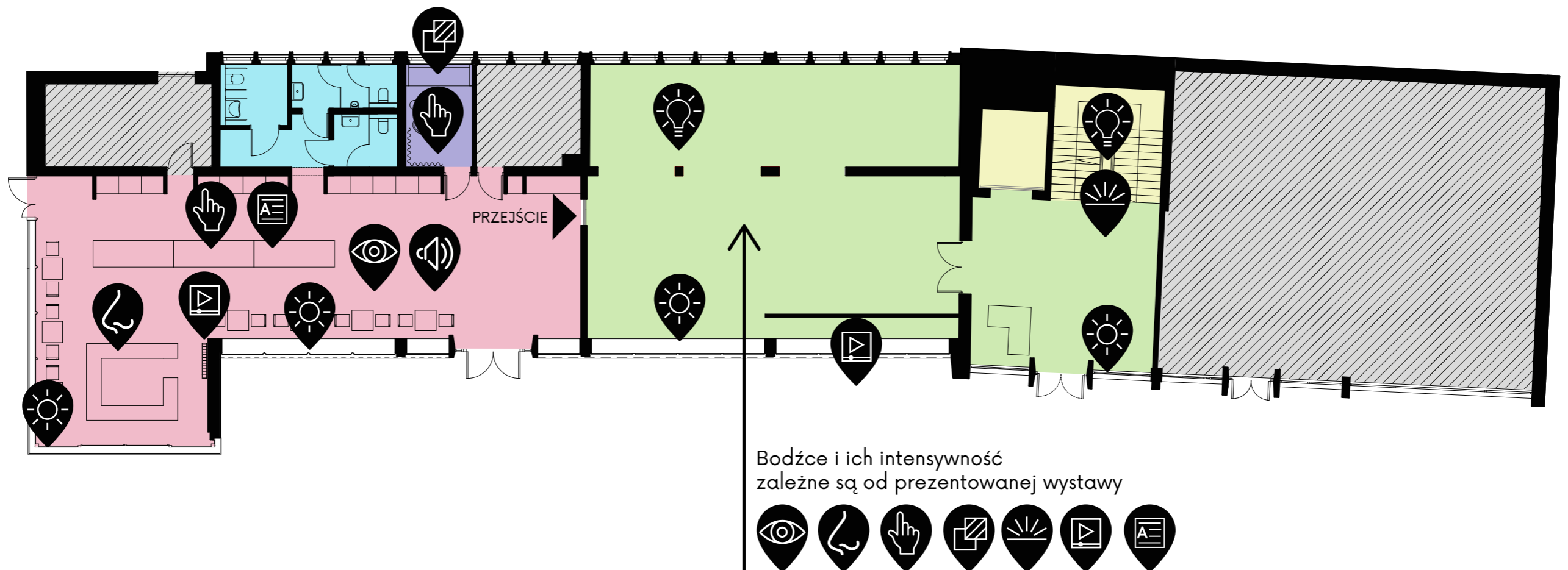


wrażenia zmysłowe

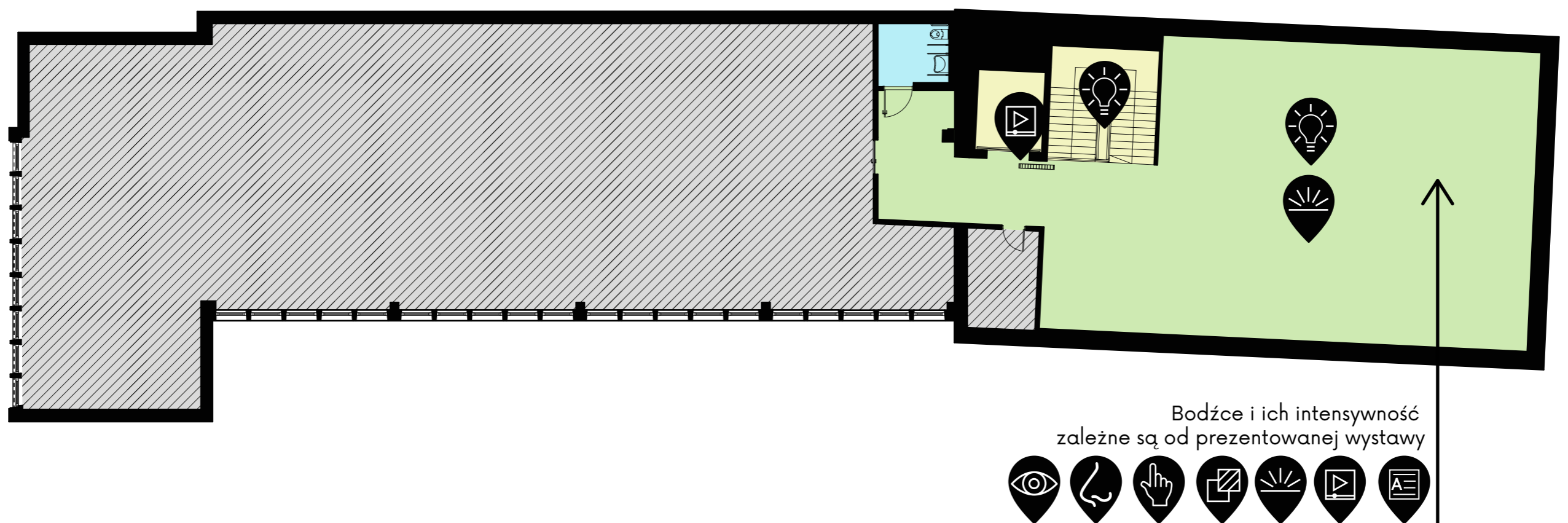
LEGENDA:

- | | |
|--|---|
|  bodźce wzrokowe |  powierzchnie odbijające |
|  bodźce węchowe |  różnorodność faktur |
|  bodźce dotykowe |  materiał wizualny/audio |
|  światło dzienne |  materiał tekstowy |
|  światło sztuczne |  natężenie dźwięku |

Poziom 0



Poziom +1



Poziom -1

